

8289

Перв. применен.

ФАДИ.671111.044

Справ. N°

ОВК

42/1

Подп. и дата

Инв. N° дубл.

Взамен инв. N°

Подп. и дата

Инв. N° подл.

203834 29.06.18

ФАДИ.671111.044СБ

③

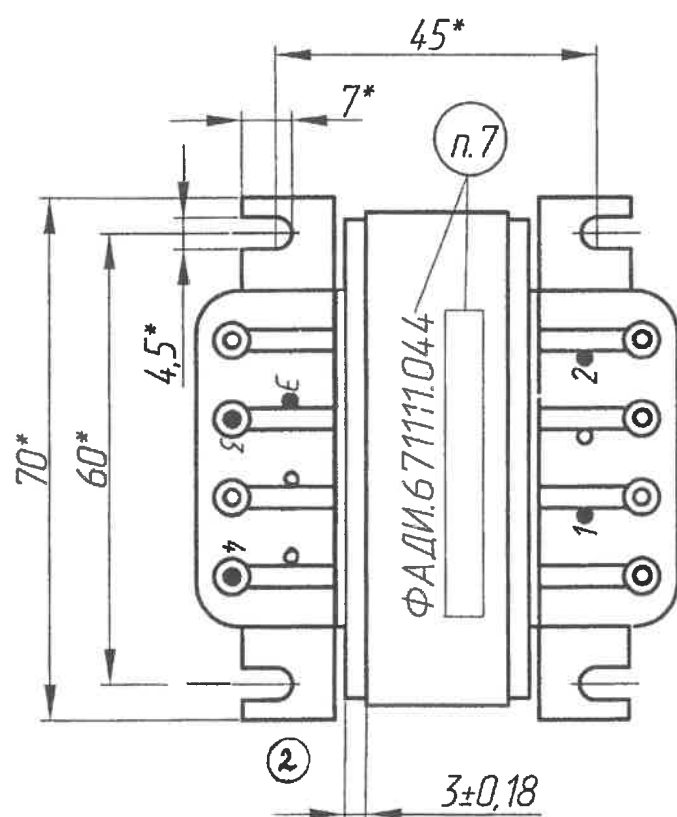
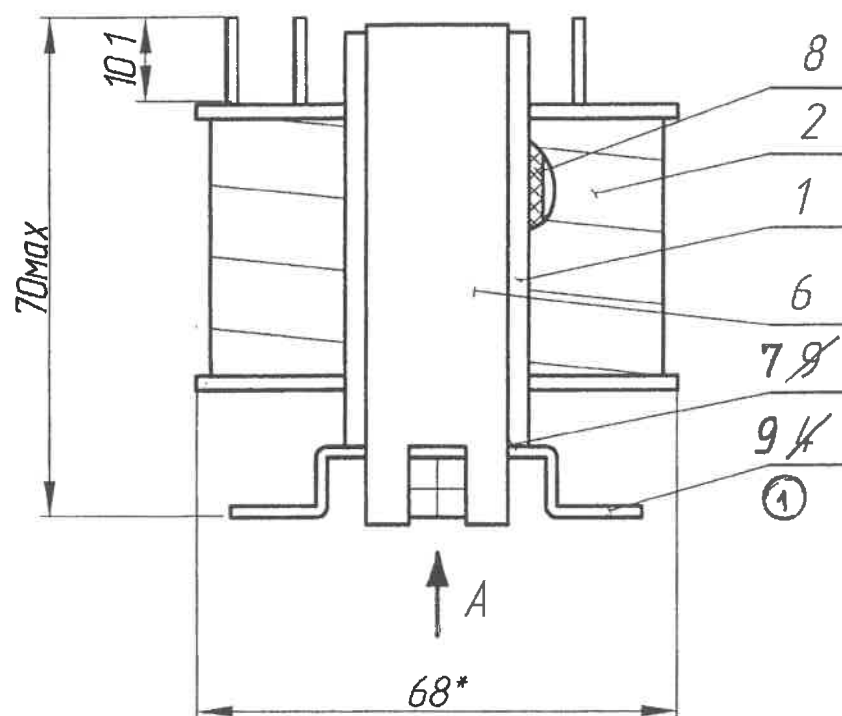
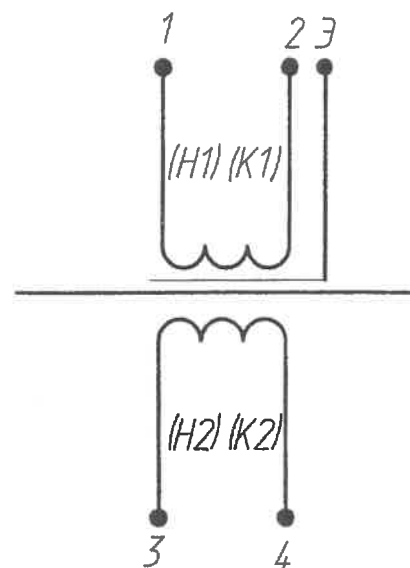
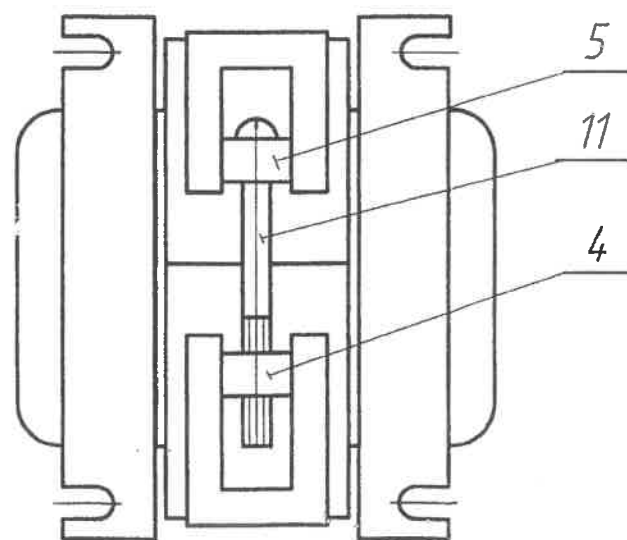


Схема соединения обмоток



A



1.*Размер для справок.

2.Полукольца магнитопровода поз.1 устанавливать метками друг к другу.

3.Технические требования к электро монтажу по ОСТ16 0.684.032-92.

4. Покрытие. ГОР. ПОС-40 ГОСТ21931-76 для выводов на длине (6...8) мм.

5.Прокладки поз.7 ставить в случае слабой стяжки держателя поз.6.

6. Пропитать дважды под вакуумом лаком электроизоляционным ФЛ-98 ГОСТ12294-66.

7. Обозначение, заводской номер трансформатора и маркировку выводов на катушке поз.2 наносить эмалью МС-17 черной ТУ6-10-1012-78 согласно чертежу. Шрифт 4-ПрЗ ГОСТ26020-80.

8. Испытать согласно ФАДИ.670101.003ТУ и ФАДИ.671111.044ТБ.

9.Прокладки поз.10 ставить в случае отсутствия зазора между катушкой поз.2 и магнитопроводом поз.1.

КОНТРОЛЬНЫЙ
ЭКЗЕМПЛЯР

3	-	ФАДИ.25462	Сш	09.12.19.
2	-	ФАДИ.23153	Тш	15.11.18
1	-	ФАДИ.22905	Тш	11.10.18
Изм.	Лист	N° докум.	Подп.	Дата
Разраб.	Володькина	Володькина	Володькина	22.06.18
Пров.	Володькина	Володькина	Володькина	22.06.18
Т.контр.	Арсенкина	Арсенкина	Арсенкина	27.6.18
Н.контр.	Исехова	Исехова	Исехова	29.06.18
Утв.	Кудряшев	Кудряшев	Кудряшев	27.06.18

ФАДИ.671111.044СБ

Трансформатор
Сборочный чертеж

Литера	Масса	Масштаб
	0,75	1:1
Лист	Листов 1	

ОРСТ

Копировал: Крюкова

Формат А3